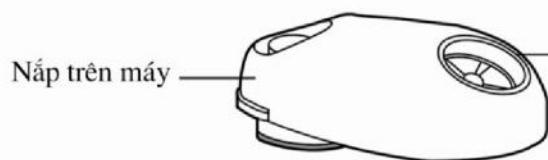


MÁY KHÍ DUNG SIÊU ÂM Model CUN60

CITIZEN
Micro HumanTech

MÔ TẢ MÁY



Nắp trên máy

Bộ lọc khí



Pin sạc
lại được



Cốc đựng thuốc

Quạt



Sạc



Bình chứa nước

Thân máy

Đèn báo mức pin

Tín hiệu sạc pin

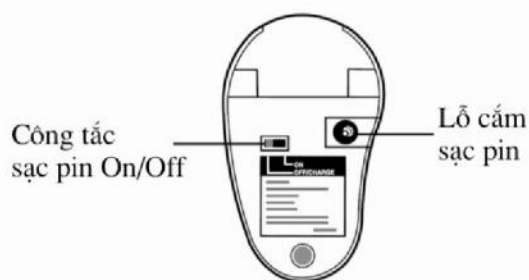
Đèn báo mức khí dung

Nút Bật/Tắt

Nút điều chỉnh
tốc độ khí dung



Cặp



Công tắc
sạc pin On/Off

Lỗ cắm
sạc pin



Chân
đệm



Xông
mũi



Xông
miệng



Xông
miệng
ống
nối



Mặt nạ
người lớn
ống
nối

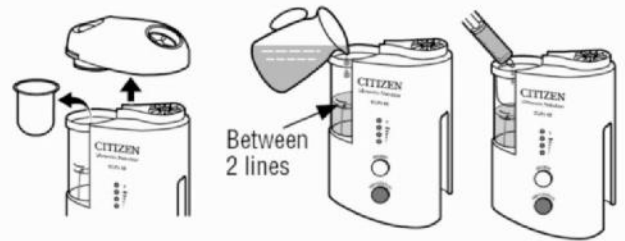


Mặt nạ
trẻ em
ống
nối

CÁCH SỬ DỤNG MÁY

1. Làm đầy bình đựng nước

- Tháo nắp máy và cốc đựng thuốc.
- Cho nước máy hoặc nước tinh khiết có nhiệt độ phòng (20-30⁰C) vào bình đựng nước đến mức qui định (giữa hai vạch). Làm ấm nước > 30⁰C để có tốc độ khí dung cao hơn.

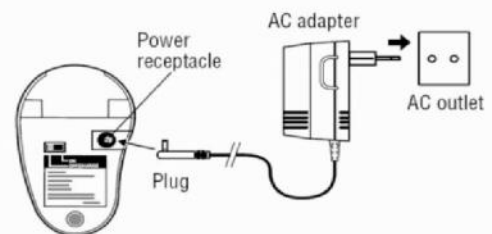


2. Làm đầy cốc đựng thuốc

- Không đổ quá 8ml thuốc.
- Dùng thuốc theo hướng dẫn của bác sĩ.

3. Cắm điện

- Cắm dây sạc vào máy và cắm sạc vào nguồn điện.
- Máy còn có thể hoạt động bằng ắc qui, khi cắm vào điện lưới thì máy tự ngắt nguồn cấp ắc qui.



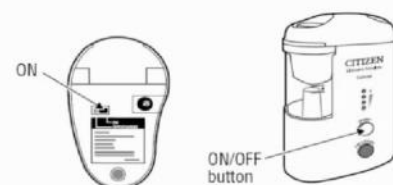
4. Bật máy

- Đặt máy trên một mặt phẳng và khô ráo.
- Bật công tắc phía sau máy sang vị trí "ON". Đèn chỉ tốc độ khí dung sẽ bật sáng ở mức khí dung lớn nhất.



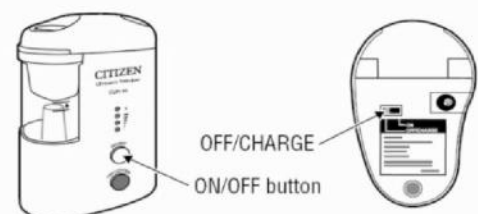
5. Điều chỉnh tốc độ khí dung và bắt đầu điều trị

- Nhấn vào nút **Nebulization** để điều chỉnh tốc độ: Cao, trung bình, thấp theo chỉ dẫn của bác sĩ. Đèn báo tốc độ tương ứng sẽ sáng.



6. Kết thúc điều trị

- Bấm nút ON/OFF để ngừng điều trị.
- Gạt công tắc phía sau máy sang vị trí OFF/CHARGE.



* **Các lưu ý trước khi sử dụng**

1. Dùng máy đúng mục đích và không sử dụng phụ kiện không đúng tiêu chuẩn.
2. Sử dụng thuốc khí dung theo chỉ dẫn của bác sĩ.
3. Luôn ngắt máy khỏi nguồn điện trước khi đổ nước vào bình đựng nước và sau khi dùng.
4. Trong lần sử dụng đầu tiên hoặc sử dụng máy sau một thời gian dài không dùng thì phải lau sạch và tiệt trùng các chi tiết như hướng dẫn.
5. Kiểm tra cốc đựng thuốc, ống ngậm và fil lọc khí trước khi sử dụng. Thay bộ mới nếu chúng bị cũ hoặc bị rách.
6. Không đổ quá 8ml vào cốc đựng thuốc vì khí dung sẽ rất yếu.
7. Theo dõi chặt chẽ nếu sử dụng cho trẻ nhỏ hoặc người tàn tật.
8. Ngừng sử dụng máy nếu có bất kỳ bất thường nào xảy ra.
9. Tránh mắt tiếp xúc với khói thuốc khi làm khí dung thuốc.
10. Không sử dụng máy nơi có khí dễ cháy.
11. Không vận hành máy khi không có thuốc/nước trong cốc đựng thuốc/bình đựng nước.
12. Không sử dụng bất kỳ dung dịch nào khác ngoài nước. Thay nước sau mỗi lần dùng.
13. Không mở nắp máy, không làm nghiêng hoặc lắc máy khi máy đang chạy.
14. Không sử dụng máy quá 30 phút. Không sử dụng lại ngay trong vòng 30 phút.
15. Một vài loại thuốc không tạo khí tốt. Liên hệ với bác sĩ hoặc nhà cung cấp thuốc để được tư vấn.

* **Bảo quản sau khi sử dụng**

- Tắt nguồn điện trước khi lau sạch các phụ kiện sau khi sử dụng bằng hóa chất có tính tẩy rửa nhẹ. Để khô tự nhiên Không ngâm máy vào nước.
- Tháo nắp và xả sạch nước/thuốc. Không chạm vào nước vì nước nóng.
- Lau thân máy bằng vải mềm.

CÁCH SỬ DỤNG ẮC QUI

1. Sử dụng đúng loại ắc qui đi theo máy. Không để ắc qui nơi có ánh sáng trực tiếp, nơi có nhiệt độ và độ ẩm cao. Không để ắc qui trên bề mặt kim loại hoặc ẩm ướt vì sẽ làm giảm tuổi thọ ắc qui.
2. Để sạc ắc qui, chuyển công tắc sau máy sang vị trí OFF/CHARGE. Cắm điện nguồn 220V. Sạc 24 giờ trong lần sử dụng đầu tiên và từ 4 đến 12 giờ trong các lần sau tùy theo thời gian sử dụng. Khi được sạc đầy, máy có thể chạy liên tục 30 phút.

XỬ TRÍ MỘT SỐ SỰ CỐ THƯỜNG GẶP

Biểu hiện	Xử trí
Máy không hoạt động khi bấm nút ON/OFF	Kiểm tra dây nguồn có cắm chặt. Kiểm tra công tắc nguồn sau máy ở vị trí ON. Kiểm tra nước trong bình đựng nước ở mức qui định. Nếu sử dụng ắc qui, kiểm tra ắc qui có được lắp chặt. Kiểm tra ắc qui có được sạc đầy
Không có khí dung hoặc tốc độ khí dung thấp	Kiểm tra xem có thuốc ở trong cốc. Kiểm tra xem cốc đựng thuốc có bị rách hay thay đổi hình dạng. Kiểm tra mức thuốc trong cốc. Kiểm tra bộ biến năng có hoạt động
Quạt không hoạt động bình thường	Kiểm tra xem quạt có được lắp chặt trên mô tơ

THÔNG SỐ KỸ THUẬT

Điện nguồn	220-240VAC 50/60Hz
Công suất tiêu thụ	Khoảng 10W
Tần số siêu âm	2,5Mhz
Tốc độ khí dung	3 tốc độ, 0,2-0,7ml/phút tùy thuộc vào đậm độ của thuốc
Kích cỡ hạt sương	5um MMAD
Dung tích cốc đựng thuốc	Tối đa khoảng 8ml
Điều kiện vận chuyển & bảo quản	-10~50°C; 45-85%.
Xếp loại an toàn	Loại B, hạng II
Tự động tắt máy	Sau 10 phút
Kích cỡ	Dài 88 x Rộng 53 x Cao 143mm
Trọng lượng	Xấp xỉ 230g (350g nếu bao gồm cả ắc qui)
Các phụ kiện	Ống khí dung đường mũi
	Ống ngậm
	Ống nối dài
	Mặt nạ người lớn và trẻ em
	Bộ đổi điện
	Cốc đựng thuốc
	Bao đựng máy

**Sản phẩm được phân phối rộng rãi tại tất cả các đại lý
và cửa hàng thiết bị Y tế trên toàn quốc**



CÔNG TY THIẾT BỊ CHĂM SÓC Y TẾ GIA ĐÌNH MAXCARE
www.maxcare.com.vn